

Алматы (7273)495-231  
Ангарск (3955)60-70-56  
Архангельск (8182)63-90-72  
Астрахань (8512)99-46-04  
Барнаул (3852)73-04-60  
Белгород (4722)40-23-64  
Благовещенск (4162)22-76-07  
Брянск (4832)59-03-52  
Владивосток (423)249-28-31  
Владикавказ (8672)28-90-48  
Владимир (4922)49-43-18  
Волгоград (844)278-03-48  
Вологда (8172)26-41-59  
Воронеж (473)204-51-73  
Екатеринбург (343)384-55-89

Иваново (4932)77-34-06  
Ижевск (3412)26-03-58  
Иркутск (395)279-98-46  
Казань (843)206-01-48  
Калининград (4012)72-03-81  
Калуга (4842)92-23-67  
Кемерово (3842)65-04-62  
Киров (8332)68-02-04  
Коломна (4966)23-41-49  
Кострома (4942)77-07-48  
Краснодар (861)203-40-90  
Красноярск (391)204-63-61  
Курск (4712)77-13-04  
Курган (3522)50-90-47  
Липецк (4742)52-20-81

Магнитогорск (3519)55-03-13  
Москва (495)268-04-70  
Мурманск (8152)59-64-93  
Набережные Челны (8552)20-53-41  
Нижний Новгород (831)429-08-12  
Новокузнецк (3843)20-46-81  
Новосибирск (383)227-86-73  
Омск (3812)21-46-40  
Орел (4862)44-53-42  
Оренбург (3532)37-68-04  
Пенза (8412)22-31-16  
Петрозаводск (8142)55-98-37  
Псков (8112)59-10-37  
Пермь (342)205-81-47

Ростов-на-Дону (863)308-18-15  
Рязань (4912)46-61-64  
Самара (846)206-03-16  
Санкт-Петербург (812)309-46-40  
Саратов (845)249-38-78  
Севастополь (8692)22-31-93  
Саранск (8342)22-96-24  
Симферополь (3652)67-13-56  
Смоленск (4812)29-41-54  
Сочи (862)225-72-31  
Ставрополь (8652)20-65-13  
Сургут (3462)77-98-35  
Сыктывкар (8212)25-95-17  
Тамбов (4752)50-40-97  
Тверь (4822)63-31-35

Тольятти (8482)63-91-07  
Томск (3822)98-41-53  
Тула (4872)33-79-87  
Тюмень (3452)66-21-18  
Ульяновск (8422)24-23-59  
Улан-Удэ (3012)59-97-51  
Уфа (347)229-48-12  
Хабаровск (4212)92-98-04  
Чебоксары (8352)28-53-07  
Челябинск (351)202-03-61  
Череповец (8202)49-02-64  
Чита (3022)38-34-83  
Якутск (4112)23-90-97  
Ярославль (4852)69-52-93

Россия +7(495)268-04-70

Казахстан +7(7172)727-132

Киргизия +996(312)96-26-47

<https://pentax.nt-rt.ru> || [pxa@nt-rt.ru](mailto:pxa@nt-rt.ru)



Новая технология класса премиум



**HD+ эндоскопическая система**

Прогресс в самом лучшем

**PENTAX**



## Устанавливая стандарты завтрашнего дня

Система Hi Line ПЕНТАКС устанавливает новые стандарты на современном этапе развития передовых эндоскопических технологий. Данная система построена на основе применения профессиональных технологий высокой четкости HD+. Изображение HD+ , получаемое благодаря использованию процессора ЕРК-і совместно с эндоскопами серии 90і, отличается наилучшим доступным на сегодняшний день разрешением для эндоскопического изображения. Полагаясь на опыт, работайте с удовольствием на оборудовании, обеспечивающем исключительное качество изображения и инновационное управление.

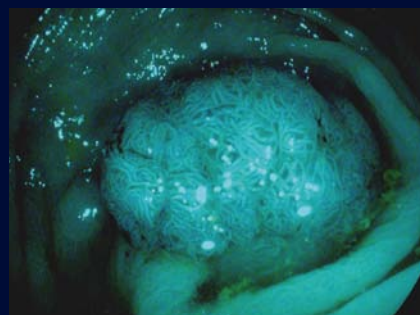
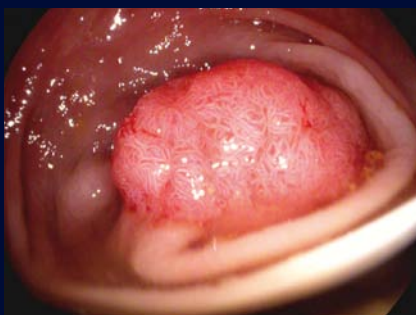
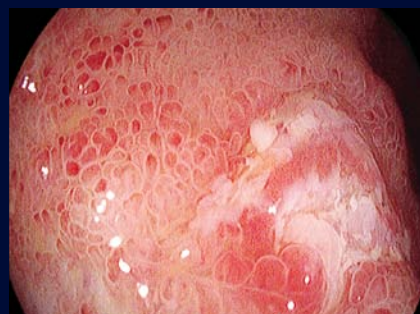
**Hi LINE**  
**HD+**

# Новая визуальная точность

Новая система подсветки более равномерно освещает поле зрения и облегчает ориентацию и обнаружение патологий.

Встроенные программы улучшения качества изображения структуры слизистой и сосудов (i-scan) помогают в ранней диагностике и лишены недостатков систем с окрашиванием.

Электронное увеличение, основанное на высокой разрешающей способности системы, способствует лучшей визуализации и быстрому нахождению проблемных зон.



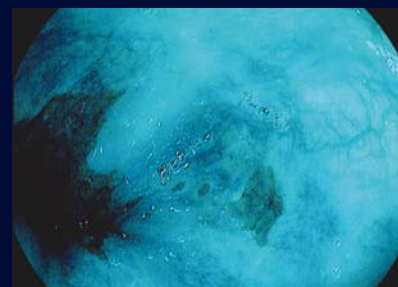
Вид патологии в разрешении HD+

i-scan: чтобы лучше рассмотреть поверхностную структуру слизистой

i-scan: чтобы оценить сосудистую систему в обнаруженной опухоли

## Видимая надежность

Аккуратная работа по диагностике и лечению за ещё более короткое время – это настоящий прорыв вперёд. С системой Hi Line, выдающей картинку uniquely высокого качества и разрешения формата HD+, ПЕНТАКС предлагает врачам направленную в будущее технологию, обеспечивающую надежную и быструю диагностику.



**HD+ значит новая  
визуальная точность**

Исследование отображается в исключительно высоком HD+ качестве. Новая линия Hi Line эндоскопов совместно с инновационной технологией процессора ЕРК-і устанавливает новые стандарты в современной эндоскопии.

**i-scan — Ваш помощник  
для постановки диагноза**

Новая функция i-scan представляет собой программный инструмент, интегрированный в процессор ЕРК-і. Благодаря i-scan Вы сможете увидеть в улучшенном режиме структуру сосудов, самые мелкие детали, сможете определить границы поврежденной ткани и лучше классифицировать ее структуру. Простым нажатием кнопки Вы сможете активировать функцию виртуальной хромоэндоскопии.

# Интеллектуальная система

Система ПЕНТАКС HiLine предлагает уникальное сочетание самого лучшего на сегодняшний день изображения и современной технологии обработки изображений вместе с гибкой системной совместимостью.

Система ПЕНТАКС HiLine — это все, что вам нужно на сегодня для достижения наилучшего ежедневного результата — начиная с диагностики и определения стадии заболевания и заканчивая терапией.



## Открытая программная архитектура

Открытая программная архитектура (ОПА) обеспечивает Вам доступ к передовым технологиям без дополнительных вложений: концепция ОПА позволяет просто и прямо проводить обновление программного обеспечения, например, загружать новые инструменты i-scan.

## Сенсорный монитор

Новая панель управления обеспечивает большую простоту применения. Каждая функция процессора ЕРК-і может быстро и точно контролироваться при помощи удобного и интуитивно понятного меню сенсорного монитора.

## Совместимость

Процессор ЕРК-і, как и раньше совместим с эндоскопами ПЕНТАКС серии «К».

# HD+ во главе новой технологии

Эндоскопы ПЕНТАКС новой серии 90i, впервые в мире оснащенные мегапиксельной ПЗС матрицей, вместе с процессором ЕРК-і создают уникальные HD+ изображения. Удачная эргономичная система управления сохранена.

Профессиональная технология обработки изображения высокой четкости стала пропуском в удивительный мир HD+ эндоскопии. Процессор ЕРК-і с его инновационными характеристиками наряду с передовым программным обеспечением i-scan позволяет более точно производить оценку поверхностных структур.



**Новый колоноскоп ПЕНТАКС 90i: самый современный инструмент для диагностики и лечения**

**Инновационный сенсорный монитор ПЕНТАКС ЕРК-і: вся информация и функции понятны и легкодоступны**

**Новый гастроскоп ПЕНТАКС 90i: превосходный прибор для рутинных исследований**

## Технические характеристики линейки эндоскопов серии 90i\*

	Гастроскоп	Колоноскопы	
Модель	EG-2990i	EC-3490Fi/Li	EC-3890Mi/Mi2 <sup>1</sup> ,Fi/Fi2 <sup>1</sup> ,Li
Угол поля зрения (°)	140		
Глубина резкости (мм)	5~100	4~100	
Отклонение дистального конца (°)    вверх/вниз вправо/влево	210/120 120/120	180/180 160/160	
Ø вводимой трубки (мм)	9,8	11,6	13,2
Ø инструмент. канала (мм)	2,8	3,2	3,8
Длина рабочей части (мм)	1050	1500/1700	1300/1500/1700
Общая длина (мм)	1373	1823/2023	1623/1823/2023

\* Эндоскопы серии 90i совместимы только с процессором ЕРК-і

<sup>1</sup> Усиленная вводимая трубка

## Технические характеристики процессора ЕРК-і

Модель	ЕРК-і
HD+ видео <sup>2</sup>	SXGA через DVI-D
Стандартные видео-выходы	RGBS, Y/C, DV
Коррекция цвета	Красный/синий ± 5 уровней
Источник света	300 Вт ксеноновый
Организация данных	записи на 50 пациентов / 50 пользователей
Размеры (Ш x В x Г / вес)	430 x 205 x 485 мм / 26,5 кг

<sup>2</sup> Изображение HD+ возможно только при использовании процессора ЕРК-і с эндоскопами серии 90i

HiLine система обеспечивает наилучшие возможности для практической видео-эндоскопии в соответствии с наивысшими цифровыми стандартами.

Новая линейка ПЕНТАКС серии 90K — Ваша высокотехнологичная система для продвинутого диагностического и терапевтического применения.



#### Технические характеристики линейки эндоскопов серии 90K

	Гастроскопы						Дуоденоскоп
Модель	EG-1690K	EG-2490K	EG-2790K	EG-2990K	EG-3490K	EG-3890TK	ED-3490TK
Угол поля зрения (°)	120	140					100 (ретро 10)
Глубина резкости (мм)	4~100						4~60
Отклонение дистального конца (°) вверх/вниз вправо/влево	210/120					180/120	120/90
	120/120					120/120	105/90
Ø вводимой трубки (мм)	5,4	8,0	9,0	9,8	11,6	12,8	11,6
Ø инструмент. канала (мм)	2,0	2,4	2,8		3,8	3,8/2,8	4,2
Длина рабочей части (мм)	1100	1050					1250
Общая длина (мм)	1423	1373				1383	1573

#### Технические характеристики линейки эндоскопов серии 90K

	Колоноскопы		
Модель	EC-3490FK/LK	EC-3890МК/МК2 <sup>1</sup> , FK/FK2 <sup>1</sup> , LK	EC-3890TFK/TLK
Угол поля зрения (°)	140		
Глубина резкости (мм)	3~100		
Отклонение дистального конца (°) вверх/вниз вправо/влево	180/180 160/160		
Ø вводимой трубки (мм)	11,6	13,2	13,2
Ø инструмент. канала (мм)	3,8	4,2	3,8/2,8
Длина рабочей части (мм)	1500/1700	1300/1500/1700	1500/1700
Общая длина (мм)	1823/2023	1623/1823/2023	1833/2033

<sup>1</sup> Усиленная вводимая трубка

Примечание: Информация и характеристики могут быть изменены без предварительного уведомления и обязательств со стороны производителя.

<b>Алматы</b> (7273)495-231	<b>Иваново</b> (4932)77-34-06	<b>Магнитогорск</b> (3519)55-03-13	<b>Ростов-на-Дону</b> (863)308-18-15	<b>Тольятти</b> (8482)63-91-07
<b>Ангарск</b> (3955)60-70-56	<b>Ижевск</b> (3412)26-03-58	<b>Москва</b> (495)268-04-70	<b>Рязань</b> (4912)46-61-64	<b>Томск</b> (3822)98-41-53
<b>Архангельск</b> (8182)63-90-72	<b>Иркутск</b> (395)279-98-46	<b>Мурманск</b> (8152)59-64-93	<b>Самара</b> (846)206-03-16	<b>Тула</b> (4872)33-79-87
<b>Астрахань</b> (8512)99-46-04	<b>Казань</b> (843)206-01-48	<b>Набережные Челны</b> (8552)20-53-41	<b>Санкт-Петербург</b> (812)309-46-40	<b>Тюмень</b> (3452)66-21-18
<b>Барнаул</b> (3852)73-04-60	<b>Калининград</b> (4012)72-03-81	<b>Нижний Новгород</b> (831)429-08-12	<b>Саратов</b> (845)249-38-78	<b>Ульяновск</b> (8422)24-23-59
<b>Белгород</b> (4722)40-23-64	<b>Калуга</b> (4842)92-23-67	<b>Новокузнецк</b> (3843)20-46-81	<b>Севастополь</b> (8692)22-31-93	<b>Улан-Удэ</b> (3012)59-97-51
<b>Благовещенск</b> (4162)22-76-07	<b>Кемерово</b> (3842)65-04-62	<b>Ноябрьск</b> (3496)41-32-12	<b>Саранск</b> (8342)22-96-24	<b>Уфа</b> (347)229-48-12
<b>Брянск</b> (4832)59-03-52	<b>Киров</b> (8332)68-02-04	<b>Новосибирск</b> (383)227-86-73	<b>Симферополь</b> (3652)67-13-56	<b>Хабаровск</b> (4212)92-98-04
<b>Владивосток</b> (423)249-28-31	<b>Коломна</b> (4966)23-41-49	<b>Омск</b> (3812)21-46-40	<b>Смоленск</b> (4812)29-41-54	<b>Чебоксары</b> (8352)28-53-07
<b>Владикавказ</b> (8672)28-90-48	<b>Кострома</b> (4942)77-07-48	<b>Орел</b> (4862)44-53-42	<b>Сочи</b> (862)225-72-31	<b>Челябинск</b> (351)202-03-61
<b>Владимир</b> (4922)49-43-18	<b>Краснодар</b> (861)203-40-90	<b>Оренбург</b> (3532)37-68-04	<b>Ставрополь</b> (8652)20-65-13	<b>Череповец</b> (8202)49-02-64
<b>Волгоград</b> (844)278-03-48	<b>Красноярск</b> (391)204-63-61	<b>Пенза</b> (8412)22-31-16	<b>Сургут</b> (3462)77-98-35	<b>Чита</b> (3022)38-34-83
<b>Вологда</b> (8172)26-41-59	<b>Курск</b> (4712)77-13-04	<b>Петрозаводск</b> (8142)55-98-37	<b>Сыктывкар</b> (8212)25-95-17	<b>Якутск</b> (4112)23-90-97
<b>Воронеж</b> (473)204-51-73	<b>Курган</b> (3522)50-90-47	<b>Псков</b> (8112)59-10-37	<b>Тамбов</b> (4752)50-40-97	<b>Ярославль</b> (4852)69-52-93
<b>Екатеринбург</b> (343)384-55-89	<b>Липецк</b> (4742)52-20-81	<b>Пермь</b> (342)205-81-47	<b>Тверь</b> (4822)63-31-35	
<b>Россия</b> +7(495)268-04-70		<b>Казахстан</b> +7(7172)727-132	<b>Киргизия</b> +996(312)96-26-47	

<https://pentax.nt-rt.ru> || [pxa@nt-rt.ru](mailto:pxa@nt-rt.ru)